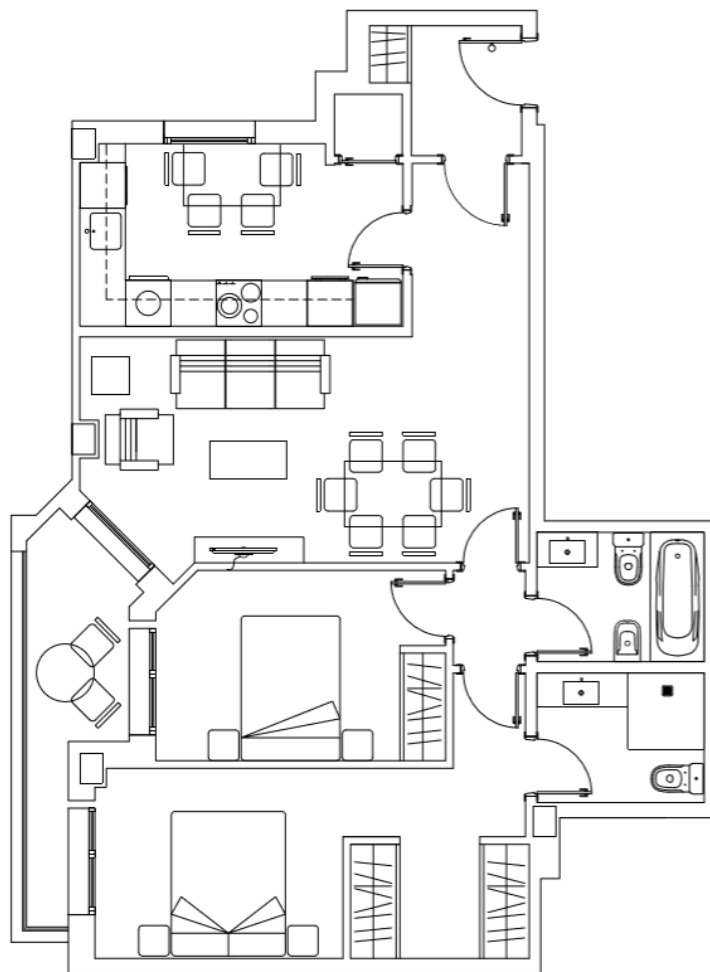


# JARDINES DE FONCALADA



## PORTAL 3 TIPO B Plantas 1ª 6ª Superficie construida 84,31 m<sup>2</sup>

Superficie útil 72,27 m <sup>2</sup>			
Salón-Comedor	20,57 m <sup>2</sup>	Dormitorio principal	15,09 m <sup>2</sup>
Cocina	10,67 m <sup>2</sup>	Baño principal	3,74 m <sup>2</sup>
Vestíbulo	2,89 m <sup>2</sup>	Dormitorio 2	9,31 m <sup>2</sup>
Distribuidor	1,19 m <sup>2</sup>	Baño 2	3,74 m <sup>2</sup>
Terraza	5,07 m <sup>2</sup>		

