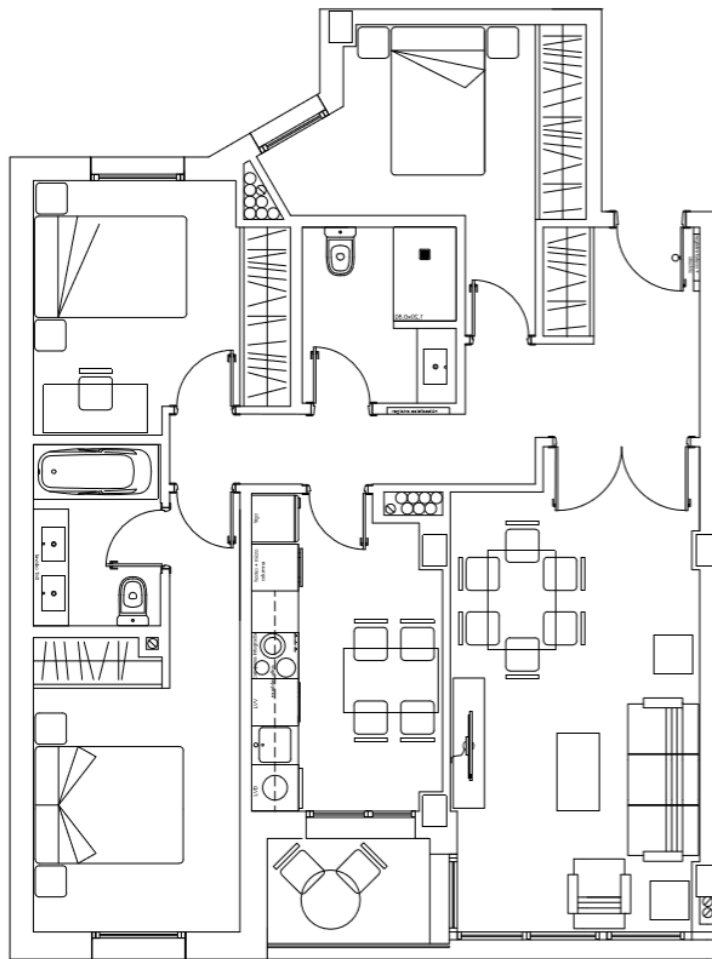


JARDINES DE FONCALADA



PORTAL 2 TIPO A Plantas 1ª 7ª Superficie construida 95,48 m²

Superficie útil 81,18 m ²			
Salón-Comedor	18,97 m ²	Dormitorio principal	11,56 m ²
Cocina	9,36 m ²	Baño principal	3,80 m ²
Vestíbulo	5,47 m ²	Dormitorio 2	10,05 m ²
Distribuidor	5,03 m ²	Baño 2	4,37 m ²
Terraza	2,81 m ²	Dormitorio 3	9,76 m ²

