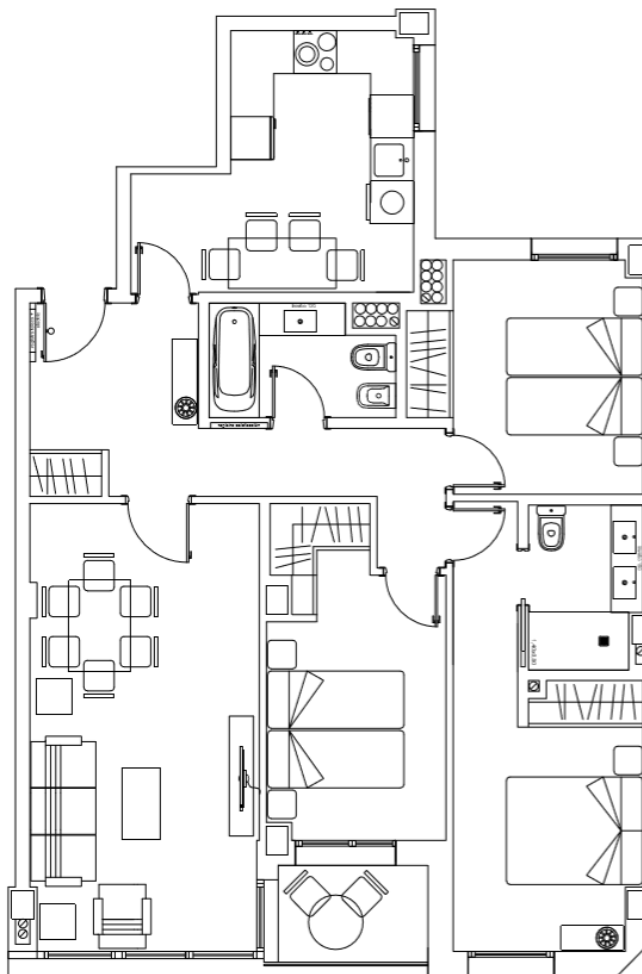


# JARDINES DE FONCALADA



## PORTAL 2 TIPO B Plantas 1ª 7ª Superficie construida 98,80 m<sup>2</sup>

Superficie útil 83,69 m <sup>2</sup>			
Salón-Comedor	19,80 m <sup>2</sup>	Dormitorio principal	11,84 m <sup>2</sup>
Cocina	11,60 m <sup>2</sup>	Baño Principal	3,51 m <sup>2</sup>
Vestíbulo	6,21 m <sup>2</sup>	Dormitorio 2	10,29 m <sup>2</sup>
Distribuidor	4,24 m <sup>2</sup>	Baño 2	3,84 m <sup>2</sup>
Terraza	2,82 m <sup>2</sup>	Dormitorio 3	9,54 m <sup>2</sup>

