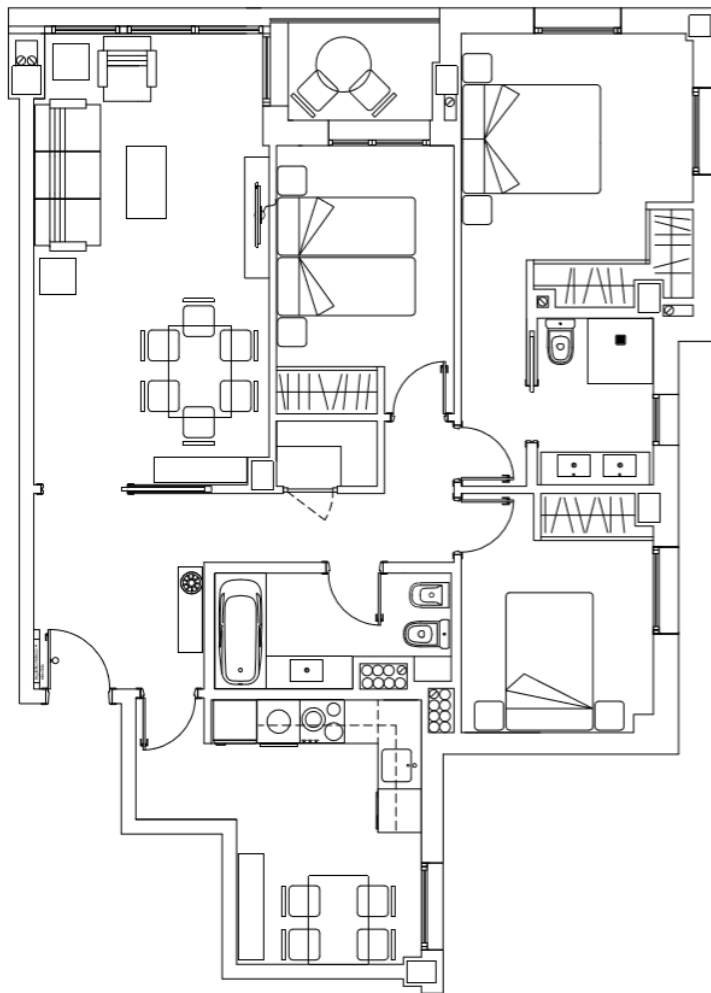


JARDINES DE FONCALADA



PORTAL 2 TIPO C Plantas 1ª 7ª Superficie construida 103,89 m²

Superficie útil 85,72 m²

Salón-Comedor	19,86 m ²	Dormitorio principal	13,90 m ²
Cocina	11,54 m ²	Baño principal	3,68 m ²
Vestíbulo	6,27 m ²	Dormitorio 2	9,00 m ²
Distribuidor	4,24 m ²	Baño 2	4,78 m ²
Disponible	1,21 m ²	Dormitorio 3	8,50 m ²
Terraza	2,74 m ²		

