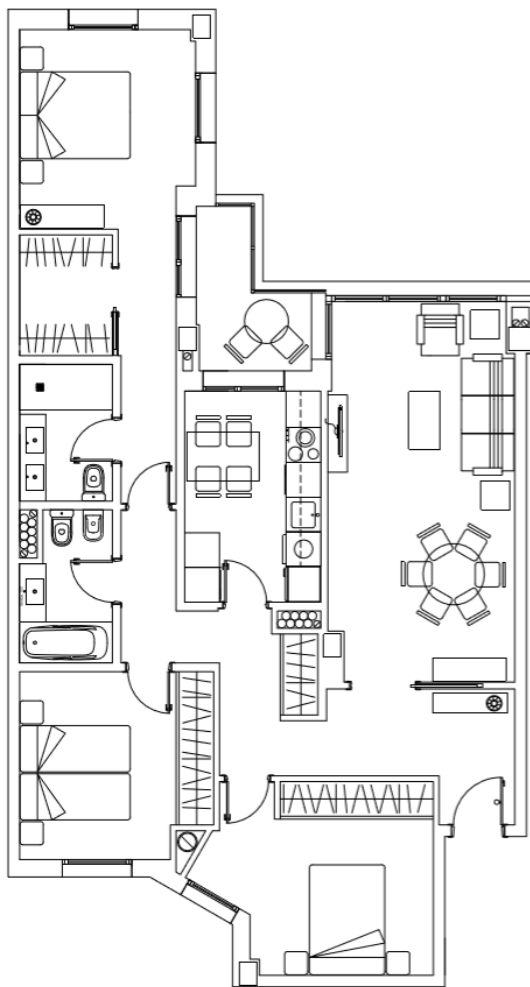


JARDINES DE FONCALADA



PORTAL 2 TIPO D Plantas 1ª 7ª Superficie construida 112,88 m²

Superficie útil 95,49 m ²			
Salón-Comedor	20,77 m ²	Dormitorio principal	14,83 m ²
Cocina	8,58 m ²	Baño Principal	3,79 m ²
Vestíbulo	5,98 m ²	Vestidor	3,34 m ²
Distribuidor	7,83 m ²	Dormitorio 2	12,01 m ²
Terraza	4,06 m ²	Baño 2	3,86 m ²
		Dormitorio 3	10,44 m ²

