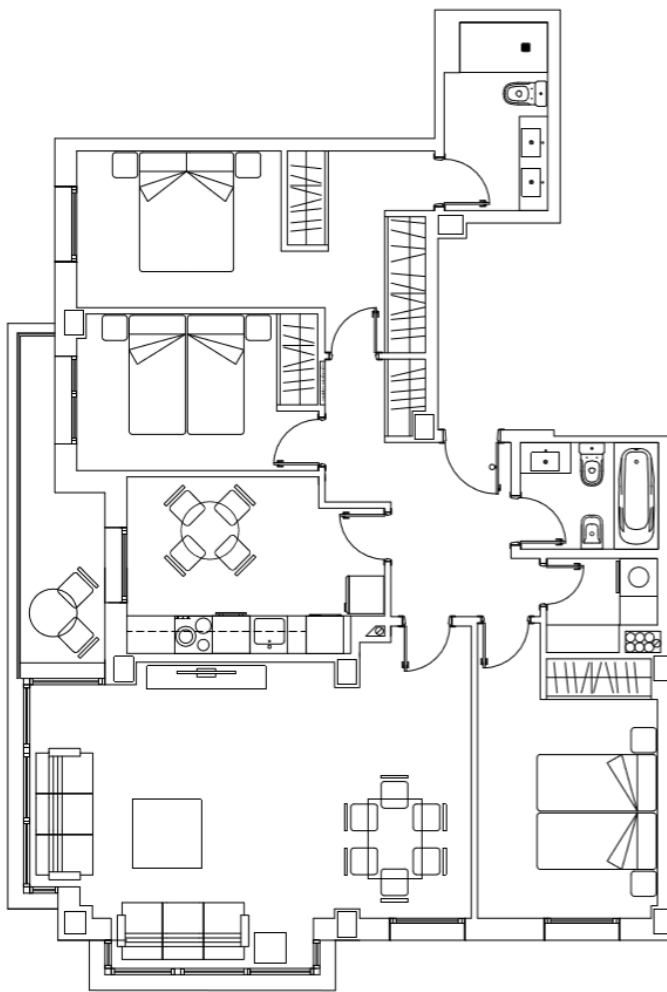


JARDINES DE FONCALADA



PORTAL 3 TIPO A Plantas 1ª 6ª Superficie construida 123,29 m²

Superficie útil 102,93 m ²			
Salón-Comedor	30,86 m ²	Dormitorio principal	14,93 m ²
Cocina	10,72 m ²	Baño principal	4,75 m ²
Vestíbulo	8,72 m ²	Dormitorio 2	9,50 m ²
Terraza	5,04 m ²	Baño 2	3,74 m ²
Lavado	2,38 m ²	Dormitorio 3	12,29 m ²

