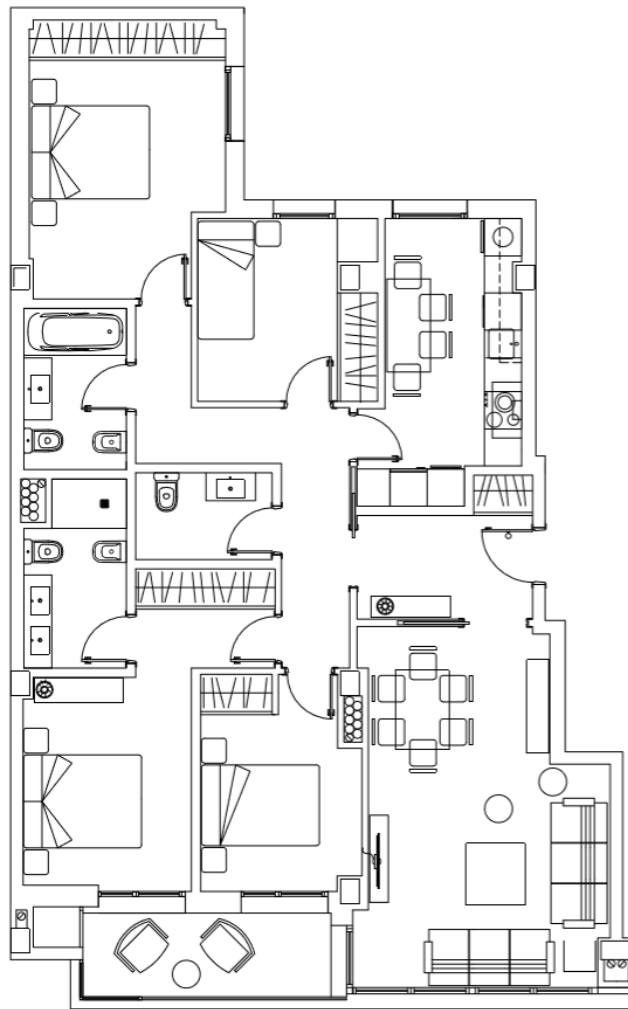


JARDINES DE FONCALADA



PORTAL 1 TIPO A Plantas 1ª 8ª Superficie construida 125,93 m²

Superficie útil 105,50 m²

Salón-Comedor	20,77 m ²	Dormitorio principal	12,92 m ²
Cocina	10,24 m ²	Baño principal	4,67 m ²
Vestíbulo	5,92 m ²	Dormitorio 2	13,39 m ²
Distribuidor	8,22 m ²	Baño 2	4,29 m ²
Aseo	3,08 m ²	Dormitorio 3	8,46 m ²
Terraza	5,91 m ²	Dormitorio 4	8,23 m ²

