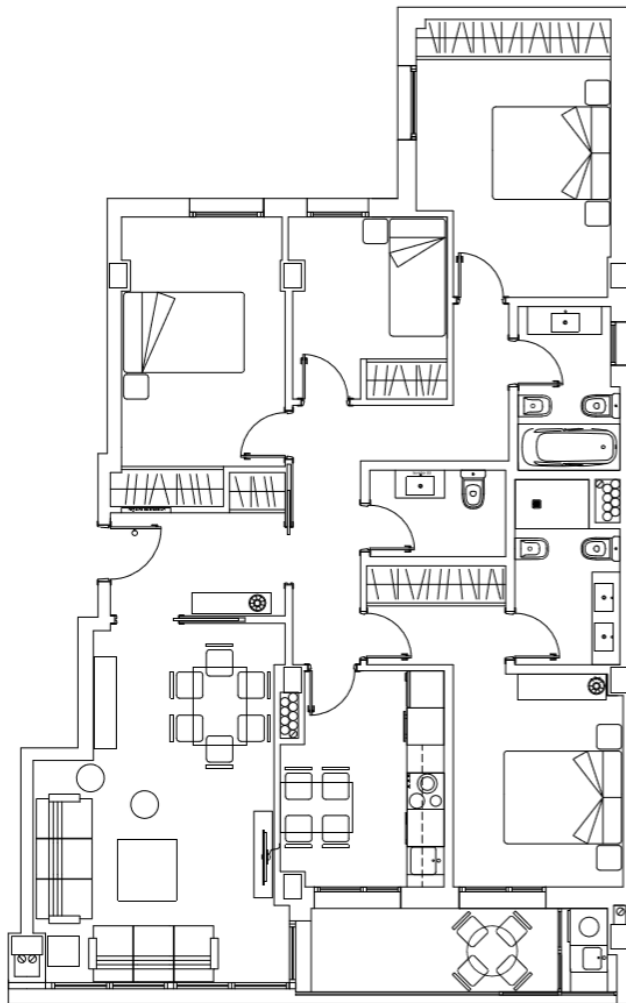


JARDINES DE FONCALADA



PORTAL 1 TIPO B Plantas 1ª 8ª Superficie construida 126,56 m²

Superficie útil 106,98 m ²			
Salón-Comedor	20,77 m ²	Dormitorio principal	13,13 m ²
Cocina	8,70 m ²	Baño principal	4,70 m ²
Vestíbulo	5,39 m ²	Dormitorio 2	13,28 m ²
Distribuidor	8,27 m ²	Baño 2	4,18 m ²
Aseo	3,08 m ²	Dormitorio 3	11,73 m ²
Terraza	6,57 m ²	Dormitorio 4	7,26 m ²

