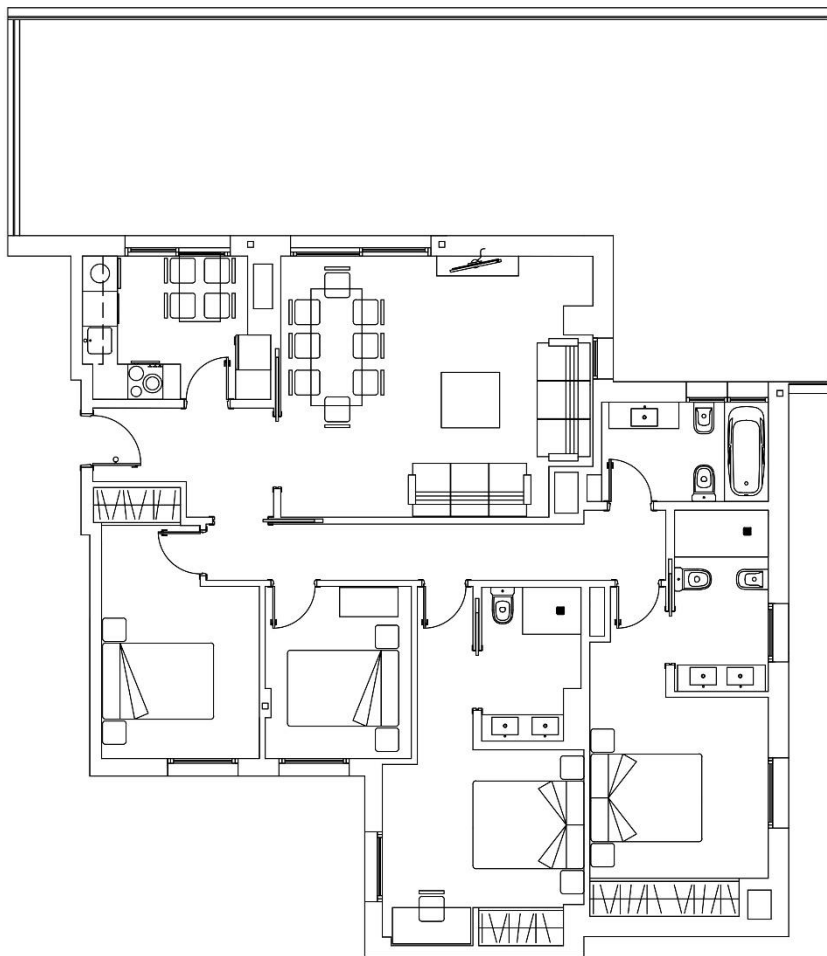


JARDINES DE FONCALADA



PORTAL 1 TIPO C Planta 9ª Superficie construida 188,38 m²

Superficie útil 101,99 m²+ terraza 60,50 m²

Salón-Comedor	22,94 m ²	Dormitorio principal	13,25 m ²
Cocina	7,25 m ²	Baño principal	4,96 m ²
Vestíbulo	4,80 m ²	Dormitorio 2	13,73 m ²
Distribuidor	7,90 m ²	Baño 2	4,20 m ²
Terraza	60,50 m ²	Dormitorio 3	7,32 m ²
Baño 3	4,96 m ²	Dormitorio 4	10,68 m ²

